



**Roediger**

# BAHNEN

Ver- und Entsorgung für Bahnunternehmen:

**Top-Speed für jeden Zug – effiziente  
Technik für kürzere Standzeiten**

A brand of  
Aqseptence Group






# Enorm lange Erfahrung – für extrem kurze Standzeiten

Reinfahren, versorgen, wieder auf die Strecke gehen: Die Rentabilität von Zügen ist nicht zuletzt das Resultat vieler gefahrener Kilometer bei möglichst kurzen Standzeiten für Service und Wartung. Genau diese Form der Taktung beherrschen wir seit Jahrzehnten – für Bahnunternehmen auf der ganzen Welt. Denn unsere Systeme zur Trinkwasserbefüllung und Abwasserentsorgung begeistern einerseits durch modernste Hightech-Features und digitale Steuerungselemente – und bewähren sich gleichzeitig durch ihre Robustheit im harten Wartungs-Alltag. Alle Erkenntnisse, die wir mit unseren Anlagen weltweit sammeln, bündeln sich in unserem eigens eingerichteten Kompetenzzentrum für Bahn-Betreiber – so profitiert jeder Auftraggeber von einem Erfahrungsschatz, der sich über Jahrzehnte angesammelt hat. Und der in jedem neuen Projekt zum Tragen kommt.





# Flexible Technik, starke Details – was macht Roediger® Anlagen so besonders?

Unser Erfolg auf dem Weltmarkt hat Gründe. Lernen Sie die wichtigsten kennen.

Ob neue Anlage oder Modernisierung bestehender Infrastruktur: Gemeinsam lassen wir Ihre Wünsche Realität werden.



Weltweit zu Hause: Die Roediger® Absaugpistole Typ UP versieht ihren Dienst in Dutzenden von Entsorgungsanlagen – zuverlässig, effizient und schnell.

## Standards erfüllen. Mit Kompetenz überzeugen.

Welche Dimensionen braucht meine Anlage? Wird sie in einer Halle installiert oder im Freien? Muss sie mobil sein? Zu Recht erwarten Sie als Kunde zufriedenstellende Lösungen für Ihre Vorgaben und Wünsche. Doch nach unserer Erfahrung muss zuvor noch etwas ganz anderes geklärt werden: Kennt sich das Unternehmen Ihrer Wahl überhaupt in Ihrem Markt aus? Und ganz banal: Kann es Technik liefern, die mit den spezifischen technischen Normen Ihres Landes im Einklang steht?

Eine komplexe Frage, doch unsere Antwort fällt recht einfach aus: Roediger® Ver- und Entsorgungssysteme erfüllen alle wichtigen Industrienormen und sind kompatibel zu allen wichtigen Standards. In Asien. In Australien. In Amerika. Und in Europa.

Auf diesem wichtigen Fundament bauen wir unsere Beratungs- und Ingenieurleistungen auf. Dabei gilt: Wir machen uns Ihre Herausforderungen zu eigen. Ob es um spezifische Probleme geht, die vor Ort gelöst werden müssen, oder um besondere Wünsche hinsichtlich der Technik – seit mehr als 30 Jahren stellen wir uns jeder neuen Aufgabe mit der gebündelten Kompetenz und der Leidenschaft unseres gesamten Ingenieur- und Projektteams. Greifen auf Bewährtes zurück und entwickeln Neues. Hören zu, beraten und scheuen uns weder vor Testläufen noch vor Änderungen. So entstehen Anlagen, die nicht nur einfach funktionieren. Sondern die unsere Auftraggeber im täglichen Betrieb begeistern.

## Höchstleistungen liefern. Mit Technik begeistern.

Einfache Handhabung, unglaubliche Geschwindigkeit – und das mit geringstmöglichem Personalaufwand. So stellen wir uns den Idealtypus einer Servicestation vor – und genau dafür entwickeln wir unsere High-tech-Produkte.

Perfektes Beispiel: die automatische Roediger® Absaugpistole Typ UP. Sie ist je nach Anforderung in mehreren Konfigurationen lieferbar und ermöglicht die simultane Entleerung zahlreicher Abwasserbehälter durch einen einzigen Betreiber. Die Pistole wird mittels einfach zu bedienender Einhandverriegelung angeschlossen und per Knopfdruck ausgelöst. Nach Entleerung des Abwasserbehälters schließt das Ventil der Absaugpistole automatisch, sodass der Betreiber simultan weitere Abwasserbehälter entleeren kann – absolut hygienisch, tropf- und geruchsfrei. Außerdem ist die Pistole unterdruckgesteuert und benötigt keine Stromversorgung für den Entsorgungsvorgang.





# High-Performance-Service für High-Speed-Züge

Streiflicht aus der Praxis – Roediger® Vakuumtechnik im Einsatz

Hamburg, Kiew, Peking, Oslo oder Ontario: Roediger® Lösungen für Bahnbetreiber und Zugdepots sind an vielen Orten weltweit im harten Dauereinsatz. Während sich der technische Reifegrad wie ein roter Faden durch alle Anlagen zieht, könnte die Dimensionierung unterschiedlicher nicht sein: Halle oder freies Feld, stationär oder mobil, Einzelplatz oder Riesenanlage mit über 100 Ver- und Entsorgungsstationen – das Roediger® Bahn Team beherrscht buchstäblich jedes Terrain. Wie gut und wie effizient, das zeigt sich, wenn man eine der Anlagen mal genauer unter die Lupe nimmt.



## ICE-Instandhaltungswerk Köln-Nippes – Servicepoint für ICE-4-Züge

22.30 Uhr. Fast lautlos schiebt sich der weiße Zug mit dem charakteristischen roten Streifen in die Halle – und scheint kein Ende nehmen zu wollen. Dabei zählt das heute einrollende zwölfteilige Exemplar mit seinen 346 Metern Länge noch nicht einmal zu den größten seiner Art: Die Einheiten mit dreizehn Teilen sind noch einmal gute 30 Meter länger. Über 130 dieser neuesten ICE-Züge unterhält die Deutsche Bahn AG und bringt sie als ultraschnelles und nachhaltiges Verkehrsmittel zwischen Kiel und Rosenheim, zwischen Saarbrücken und Stralsund zum Einsatz. Alle 8.000 Kilometer ist eine Inspektion fällig – inklusive der Ver- und Entsorgung von Abwasser und Frischwasser. Der zentrale Anlaufpunkt für die ICE-4-Züge befindet sich am Knotenpunkt der wichtigsten ICE-Trassen – in Köln-Nippes.

### Eine Wartungshalle der Superlative

Mit 443 Metern ist die Wartungshalle in Köln-Nippes noch ein gutes Stück länger als der soeben eingefahrene Zug – der übrigens nicht die ungeteilte Aufmerksamkeit genießt, denn mit ihm sind noch drei weitere in die viergleisige Halle gerollt. Bis zu 16 Züge können hier deswegen gewartet werden – Nacht für Nacht, denn weil es effizienter ist, finden die Arbeiten hauptsächlich zwischen 18 und 6 Uhr statt. Gearbeitet wird dabei drinnen und draußen – das Instandhaltungswerk verfügt im Außenbereich auch noch über eine zusätzliche Innenreinigungsanlage. Mit je einer Vakuumstation in Containerbauweise für die Instandsetzungshalle und den Außenbereich ermöglicht Roediger® der Deutschen Bahn ein großes Arbeitsvolumen bei kurzen Standzeiten. So befinden sich in der Wartungshalle zahlreiche Abwasser-Entsorgungsschächte mit Schlauchtrommel-system und Absaugpistolen sowie Wasserfüllschächte; draußen wurden Ver- und Entsorgungsmodule und Reinigungsschränke installiert.

### Nach 30 Minuten ist alles vorbei

So, wie die gesamte Vakuumanlage schon im Großen Hand in Hand arbeitet, setzt sich dies im Kleinen konsequent fort: Die eingesetzten Systeme sind extrem bedienerfreundlich, zuverlässig und schnell. Außerdem kommt die Technik ohne großen Personalaufwand aus – in Zeiten mangelnder Fachkräfte ein immer wichtigeres Plus. Doch der größte Pluspunkt der Roediger® Technik zeigt sich beim Blick auf die Uhr: Trotz der enormen Länge des Zuges, der vielen Tanks und der umfangreichen Servicearbeiten ist der ICE nach unglaublich kurzer Zeit wieder einsatzbereit. Als er sich wieder aus der Halle bewegt, zeigt die Uhr gerade mal ein paar Minuten nach elf – kaum länger als eine halbe Stunde hat die ganze Prozedur gedauert.

## Kernkomponenten für Zugdepots

### Roediger® Vakuumstationen

- Auf Rahmen montierte Vakuumstationen – vormontiert und werkseitig getestet
- Für permanenten Unterdruck im Gesamtnetzwerk
- Großanlagen mit leistungsfähigem Vakuum für große Bahnbetriebswerke mit individueller Anordnung von Vakuumbehältern und M&E-Ausrüstung

### Roediger® Ver- und Entsorgungsmodule

- Multifunktionsschränke für Abwasserentsorgungs- und Frischwasserversorgungssysteme
- Automatische Spülung der Frischwasserversorgung zur Vermeidung von Keimbildung
- Klare Trennung der Komponenten von Abwasserentsorgung und Frischwasserversorgung zur Gewährleistung von Hygienestandards

### Roediger® Reinigungs-schränke

- Reinigungsschränke für die Zuginnenreinigung





# Die Kunst, sich immer wieder neu zu erfinden

Roediger® unterhält ein eigenes Kompetenzzentrum für Bahn-Betreiber

## Smarte Lösungen von Roediger®: Informieren. Steuern. Optimieren.

Roediger® bietet speziell für die Bahnlösungen smarte digitale Systeme an, die den Betreibern wichtige Informationen zur Optimierung liefern:

- Kontrolle und Ferndiagnose der gesamten Anlage
- Fehlererkennung und exakte Lokalisierung in Echtzeit
- Möglichkeit zur automatischen Fehlerbehebung

Wer seit 30 Jahren mit großem Erfolg Anlagen auf der ganzen Welt installiert, verfügt zwangsläufig über eine solide Expertise. Doch so wichtig sie ist – mindestens genauso wichtig ist es auch, den Horizont ständig zu erweitern, sich neuen Herausforderungen zu stellen und den Markt immer wieder mit neuen Impulsen zu überraschen.

Damit genau das gewährleistet ist, bündelt Roediger® die gesamte Bahn-Erfahrung in einem speziellen Kompetenzteam. Dessen Aufgabe besteht darin, gesammelte Erkenntnisse so aufzubereiten, dass sie für alle Mitarbeiter nutzbar sind – und gleichzeitig durch den Besuch wichtiger Veranstaltungen und Kurse dafür zu sorgen, dass sich das eigene Wissen ständig erweitert. Dass Trends oder Marktbedürfnisse früh erkannt werden. Und dass allen Kunden letztlich immer genau die technische Lösung zur Verfügung steht, die gerade benötigt wird.

Einer dieser Mitarbeiter ist Matthias Pietsch, der seit über zehn Jahren als Projektingenieur im Kompetenzzentrum Bahn der Roediger Vacuum GmbH arbeitet.

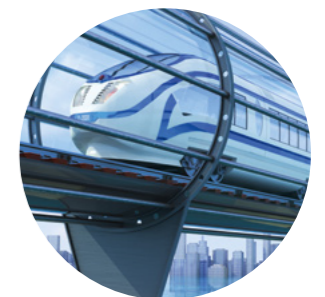
Matthias Pietsch über

Projektverantwortung:

„Wir verfolgen bei uns das Prinzip, dass die Projekte durchgängig in einer verantwortlichen Hand liegen – von Anfang bis zum Ende. Das heißt, dass ich einem Projekt als Ingenieur von der Planung, der Angebotserstellung, der Kalkulation über die Montage bis zur Inbetriebnahme treu bleibe. Und das nicht nur allein vom Schreibtisch aus, sondern auch gemeinsam mit dem Kunden vor Ort an der Anlage.“

Effizienz:

„Gerade bei der Ver- und Entsorgung von Zügen ist Zeitmanagement heutzutage ein zentrales Thema. Und da leisten wir einen starken Beitrag, weil wir einfach über das Handling die Servicezeiten enorm minimieren und die Anlage dadurch für den Betreiber sehr profitabel machen.“



Zukunft:

„In Zukunft wird es für Betreiber immer wichtiger, den genauen Stand der Anlage zu kennen: Wie funktioniert sie? Liefert sie mir Protokolle über die geleisteten Arbeiten? Wie kann ich einen Fehler schnell beheben? Hier bieten wir unseren Kunden bereits heute die passende Smart Technologie. Auch das Feld der Predictive Maintenance bauen wir bereits aus, sodass Kunden vorausschauend auf mögliche Unstimmigkeiten reagieren können und Fehler erst gar nicht in Erscheinung treten.“



**Unsere Anlagen sind allein schon dank ihrer Wartungstechnik für die Betreiber so effizient und profitabel.“**



# Roediger®: Weltweiter Impulsgeber für Vakuumtechnologie



Roediger® hat sich seine heutige Position als führender Systemlieferant für Vakuumtechnologie konsequent erarbeitet: mit innovativen Lösungen und ausgereifter Ingenieursarbeit, mit einem tiefgreifenden technischen Verständnis und einer ausgeprägten Leidenschaft für fundierte Beratung und überzeugenden Service. Basis unseres Schaffens ist der Transport von Abwasser mithilfe von Vakuum – eine hocheffiziente und nachhaltige Technologie, die wir in ihrer kompletten Bandbreite einsetzen:

Mit **Kanallösungen**, die auch unter schwierigsten äußeren Rahmenbedingungen für eine hochmoderne, skalierbare Infrastruktur sorgen. Mit **Sanitärtechnik**, die bisher ungeahnte architektonische und planerische Freiheiten ermöglicht – und gleichzeitig völlig neue Chancen der Ressourcen-Rückgewinnung schafft. Mit einem **Rundum-Angebot für Bahnbetreiber**, das die Wartung von Zügen auf ein völlig neues Level hebt. Und mit einem **Portfolio an zusätzlichen Serviceleistungen**, die auch langfristig den fehlerfreien und effizienten Betrieb von Vakuumanlagen garantieren.

## Ein Team, eine Aufgabe: Serviceleistungen jenseits der Norm

Planen, bauen, in Betrieb nehmen – und dann? Für uns ist es selbstverständlich, dass wir Ihnen auch nach Abschluss eines Projektes weiter zur Verfügung stehen – und zwar Tag für Tag rund um die Uhr. Denn die Technik entwickelt sich rasend schnell, schafft immer neue Möglichkeiten – und wir möchten, dass Sie davon profitieren können. Jedes unserer internationalen Service-Teams steht dabei für eine eigene Kernkompetenz – für Ihre 360°-Rundum-Betreuung:



BERATUNG



Troubleshooting im täglichen Betrieb: Wenn es einmal irgendwo hakt oder wenn Sie das Gefühl haben, dass Sie Ihre Anlage noch nicht optimal nutzen, sind Sie hier genau richtig. Für Fragen, die Sie uns 24 Stunden am Tag stellen dürfen. Für Lösungen, die Sie langfristig weiterbringen. Ob Kolben- oder Membranventiltechnik, ob von uns installierte oder fremde Anlagen – wir sind für Sie da und unterstützen Sie.



## MODERNISIERUNG

Immer up to date: Unsere Anlagen sind auf Langlebigkeit ausgerichtet. Gleichzeitig erlaubt ihr Aufbau aber auch, dass sie sich jederzeit auf- oder nachrüsten lassen. Mit neuesten Überwachungsmöglichkeiten – oder einfach mit der neuesten Generation Vakuumtechnologie.



## WARTUNG

Klug investiertes Kapital: Mit einem Wartungsvertrag stellen Sie sicher, dass Ihre Anlage regelmäßig auf Herz und Nieren überprüft wird. Und dass mögliche Verschleißerscheinungen entdeckt werden, bevor es zu größeren Folgen kommen kann.

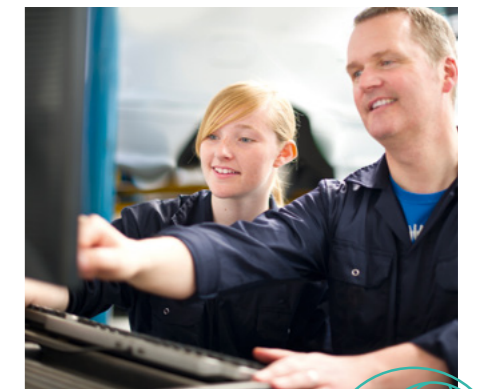
## ERSATZTEILE

Tauschen oder reparieren: Auf unseren Ersatzteilservice ist jederzeit Verlass. Denn bei rund 10.000 vorrätigen Artikeln sind wir in der Lage, Ihnen schnell und sicher zu helfen.



## TRAININGS

Hilfe zur Selbsthilfe: In intensiven Trainings-Sessions geben wir unser Wissen an Ihre Mitarbeiter weiter und ermöglichen ihnen so, die Anlage besser zu verstehen – und fehlerfrei zu bedienen.



### Mehr Informationen?

Sie haben Interesse an unserem Unternehmen oder möchten mehr über unsere Lösungen erfahren?

Dann kontaktieren Sie uns einfach telefonisch unter **+49 6181 309-275**

Per E-Mail unter **info@roediger-vacuum.com**

Oder besuchen Sie uns online: **www.roediger-vacuum.com**



## BAHNEN

### Das Wichtigste auf einen Blick

Vakuumtechnologie für Züge und Bahndepots – das bedeutet schnellere, effizientere und zuverlässig scrubere Ver- und Entsorgung für Ihre Züge.

Profitieren Sie von starken Eigenschaften:

#### **Effizient:**

Gleichzeitige und vollautomatische Wartung mehrerer Waggons durch einen einzigen Bediener möglich

#### **Tropffrei:**

Keine Undichtigkeiten, kein Auslaufen von Abwasser und daher sicher für Umwelt und Personal, kein Risiko einer Schmierinfektion

#### **Geruchslos:**

Völlig geschlossenes System, keine gesundheitlichen Risiken, kein Einatmen von Aerosolen

#### **Hygienisch:**

In Übereinstimmung mit den neuesten Hygienenormen und Standards wie z. B. dem Infektionsschutzgesetz des Eisenbahnbundesamtes

#### **Bedienerfreundlich:**

Intuitive und komfortable Bedienung; störungsfreier Betrieb durch angeleitete und/oder häufig wechselnde Bediener problemlos möglich

#### **Zuverlässig:**

Robustes System mit redundanten Komponenten



## Roediger

**A brand of  
Aqseptence Group**

**Roediger Vacuum GmbH**

Kinzigheimer Weg 104  
63450 Hanau  
Telefon +49 6181 309-275  
E-Mail [info@roediger-vacuum.com](mailto:info@roediger-vacuum.com)

[www.roediger-vacuum.com](http://www.roediger-vacuum.com)



SCAN ME